



# Balade bucolique en Bords de Seine

En collaboration avec le Groupe rissois d'histoire locale (GRHL)

# 1. Stade Latruberce

Au départ, il s'agit d'un terrain vague où vient s'entraîner Roger Latruberce, arrivé à Ris-Orangis en tant que directeur de l'école Ordener en 1967. Passionné de rugby, il constitue les premières équipes de benjamins, minimes et cadets. Ce terrain deviendra le stade de Fromont et fut rebaptisé en 1982 stade Roger-Latruberce.



TROUVEZ LE 1<sup>ER</sup> INDICE  
SITUÉ AUTOUR DE  
L'ENTRÉE DU STADE.

# 2. La grande Halle

Lors de la Seconde Guerre mondiale, Ris-Orangis vit arriver « les ateliers de Ris », société qui avait pour activité la construction mécanique et métallurgique. Elle succéda à l'usine du Kétol (usine de fabrication d'un solvant servant aux industries du textile, parfums, essence, ...) qui succéda elle-même à l'usine Bogny-Braux (usine de fabrication de boulons, d'écrous, rivets, ...).

En 1958 et jusqu'à la fin des années 80, s'installa le service des Alcools du Ministère des Finances ; on y voit encore les rails qui servaient à transporter les wagons d'alcools jusqu'à l'usine et les structures métalliques des bâtiments.



TROUVEREZ-VOUS L'INDICE  
AU CROISEMENT DES CHEMINS ?

# 3. La gare

La 1<sup>re</sup> ligne de chemin de fer de la région fut construite en 1839 et mise en service en 1840. Elle couvrait le parcours Paris, gare d'Orléans à Corbeil et desservait Choisy, Ablon, Athis, Chatillon, Ris-Orangis et Évry.

Des passerelles et des passages de sous-station permettaient aux riverains d'accéder aux bords de Seine ; un passage sous terrain avait été réalisé dès la construction de la ligne afin de permettre aux piétons et aux charrues de passer les voies.

Ce passage fut ensuite utilisé par les voitures et était souvent inondé l'hiver, comme en témoigne la crue de 1910 qui avait atteint 1,90m)

La route telle qu'on la connaît aujourd'hui n'a été inaugurée qu'en 2003 et le souterrain est désormais devenu piéton.



## 4. Pont de l'amitié

Ce pont a connu de nombreuses étapes.

**20 septembre 1830**

1<sup>re</sup> pierre du pont suspendu financé par Monsieur Aguado.

**1835**

Mise en service avec un système de péage. À la mort de Monsieur Aguado, en 1840, le péage est supprimé pour être rétabli l'année suivante.

**13 septembre 1870**

Destruction du pont pour protéger Paris de l'avance des Prussiens avec remise en fonction du bac pour la traversée.

**Février 1874**

Ouverture du nouveau pont métallique et péage à partir de 1900.

**1940**

Destruction du pont causée par les Allemands afin de construire une passerelle en bois pour permettre le passage.

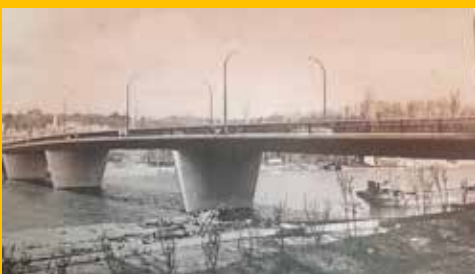
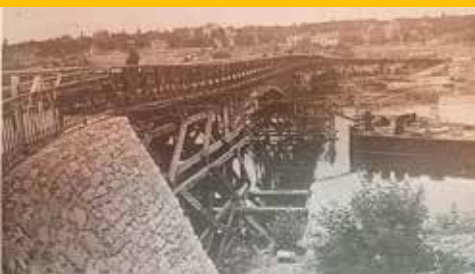
**24 août 1944**

Destruction de la passerelle par les Allemands pour se protéger et construction d'un pont de bateaux en caoutchouc par les Américains.

Reconstruction d'un pont en bois après la guerre avec un droit de passage.

**30 mars 1966**

Inauguration du pont actuel.



ET SOUS SON NOM IL CACHE  
ENCORE UN SECRET, À VOUS  
DE LE TROUVER...

## 5. La baignade

La 1<sup>re</sup> baignade fut construite vers 1930 à l'endroit où les Rissois avaient pris l'habitude de se baigner dans la Seine. Elle était constituée d'un ponton en béton au dessus de l'eau, d'un plongeoir à 2 niveaux et de cabines de bois pour l'habillage des baigneurs.

Après l'interdiction de baignade, elle est restée un lieu convivial et atypique où l'on pouvait prendre un verre et écouter de la musique.

Aujourd'hui, même si la Baignade est fermée, elle fait néanmoins partie de la réflexion d'aménagement des berges de Seine.



VOUS TROUVEREZ  
L'INDICE À LA PORTE  
OU SE CROISENT  
LA CULTURE ET  
LES ASSOCIATIONS



## 6. Chapiteau d'Adrienne

Le chapiteau d'Adrienne fait partie intégrante de Ris-Orangis depuis 2009.

Il s'agit d'un cirque contemporain mettant en scène les Arts du cirque sous leurs différentes formes. Il permet ainsi aux Rissois-es de profiter de divers spectacles d'artistes professionnels (burlesques, concerts, marionnettes...)



SANS Y RENTRER  
VOUS TROUVEREZ  
L'INDICE FINAL...

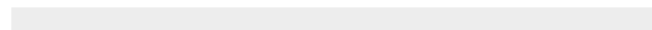


## INDICE

(2 lettres par indices)



## SOLUTION



Envoyez votre réponse à l'énigme au service VDQ par mail :  
[viedesquartiers@ville-ris-orangis.fr](mailto:viedesquartiers@ville-ris-orangis.fr)

Un tirage au sort, en septembre, désignera 3 gagnants  
qui recevront un ouvrage sur la ville de Ris-Orangis.

# Le parcours



## + d'infos

Service Vie des quartiers  
34 rue de la Fontaine  
91130 Ris-Orangis  
[viedesquartiers@ville-ris-orangis.fr](mailto:viedesquartiers@ville-ris-orangis.fr)  
Tél. : 01 69 02 46 60