



**6/17 ANS**

# MON PASSEPORT COLO

**ÉTÉ 2023**



## SOMMAIRE

**6/8 ANS**  
P.4 **PONEYS PASSION**

**6/8 ANS**  
P.6 **CAP AU SUD**

**8/12 ANS**  
P.8 **CIRQUE**

**8/12 ANS**  
P.10 **LA PÉNICHE**

**8/12 ANS**  
P.12 **PETITS TRAPPEURS**

**8/12 ANS**  
P.14 **À L'ABORDAGE**

**12/14 ANS**  
P.16 **PLEIN SUD**

**12/14 ANS**  
P.18 **ESPAGNE  
DÉCOUVERTE**

**14/17 ANS**  
P.20 **SPORTS  
EN EAUX VIVES**

**14/17 ANS**  
P.22 **PLONGÉE**

P.24 **S'INSCRIRE**

P.28 **TARIFS 2023**

6/8 ANS



## PONEYS PASSION

À LAFFREY - ISÈRE

Accueillant, traditionnel et chaleureux, le Relais de Chantelouve est situé en retrait du village de Laffrey, dans un parc d'épicéas d'un hectare, entre lacs et montagnes, à 950 mètres d'altitude.

P.4



### LES ACTIVITÉS

**Équitation :** séances au poney club à 5 kilomètres du relais, composées d'une partie pratique et d'une partie théorique.

**Baignade :** baignade en demi-journée au lac de Laffrey ou au plan d'eau de Valbonnais.

**Autres possibilités d'activités ou d'animations :** randonnées pédestres, cabanes, moulages, découverte du patrimoine local (faune et flore), courses d'orientation, visite d'un parc animalier, veillées et jeux adaptés selon l'âge, ateliers manuels et d'expression, cahier du cavalier durant tout le séjour, baptême de voile en caravelle...

### L'HÉBERGEMENT

Le centre compte des chambres de 4 à 6 lits avec tout le confort nécessaire, salles d'activités et salle de restaurant avec terrasse ombragée.

**Dans le parc :** mini-ferme, trampoline et mur d'escalade.

### LES DATES DU SÉJOUR

**du 22 au 29 juillet 2023**

(10 places)

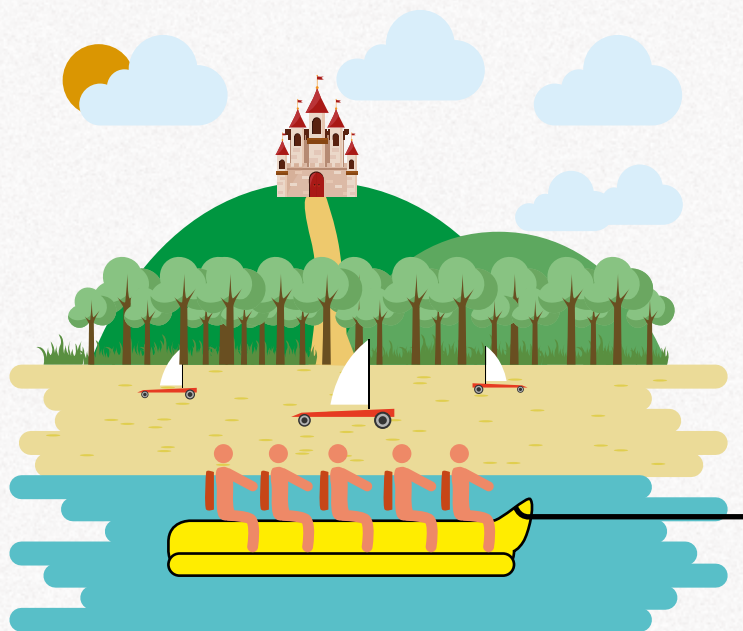
**du 12 au 19 août 2023**

(10 places)

Transport en train 



6/8 ANS



## CAP AU SUD

À LEUCATE / LA FRANQUI - AUDE

Sur la Méditerranée, entre Narbonne et Perpignan, le hameau de La Franqui est un village isolé des grands axes touristiques. Protégé par la falaise à l'ombre des pins centenaires, le centre est situé près d'un étang et offre un accès direct à la plage qui s'étend sur 13 kilomètres de long.

P.6



### LES ACTIVITÉS

Baignades, body-surf, kayak de mer, initiation au char à voile, promenade en mer, pêche à pied et cerf-volant.

Sortie à Aqualand, visite de la cité médiévale de Carcassonne et sortie dans les Pyrénées-Orientales.

### L'HÉBERGEMENT

Accueil en chambres de 6 lits avec sanitaires complets.

Plusieurs salles d'activités, salle de restaurant avec terrasse ombragée. Le centre est situé à 350 mètres de la plage.

### LES DATES DU SÉJOUR

**du 8 au 19 juillet 2023**

(12 places)

**du 1<sup>er</sup> au 14 août 2023**

(12 places)

**Transport en train** 

Formalités obligatoires: Pass nautique

8/12 ANS



## CIRQUE MAGIE D'UN CHAPITEAU

LA BRESSE - VOSGES

Le centre du Pont du Méty est implanté au cœur du massif vosgien, à 850 mètres d'altitude, au cœur de la vallée du Chajoux dans un environnement naturel préservé, protégé par les forêts avoisinantes et offrant des paysages de montagne exceptionnels.

P.8



### LES ACTIVITÉS

Initiation aux différentes activités du cirque : jonglage, diablo, assiettes chinoises, acrobaties au sol et au trapèze, équilibre, monocycle, clowneries et maquillage...

Baignades, grands jeux, jeux aquatiques. Découverte du milieu montagne et de la région. Visite d'une fabrique de bonbons.

### L'HÉBERGEMENT

Chambres de 1 ou 6 lits avec sanitaires complets, salle de restaurant, salles d'activités,

piscine intérieure chauffée, salle de cinéma mur d'escalade, chaiteau de cirque.

### LES DATES DU SÉJOUR

du 8 au 19 juillet 2023  
(14 places)

Transport en train 

Aucune formalité obligatoire pour ce séjour



8/12 ANS



## LA PÉNICHE

AU FIL DU CANAL DU MIDI - HÉRAULT

Embarquez pour des vacances originales et drôlement enrichissantes à bord d'une belle péniche de 40 mètres, dirigée par son capitaine marinier. Découvrez un monde de liberté et de quiétude.

P.10



### LES ACTIVITÉS

Vous apprendrez à organiser la vie quotidienne à bord du bateau.

Chaque jour, faites un bout de chemin sur le Canal du Midi (Agde, Portiragnes, Béziers, Colombiers, Capestang, Argeliers, Le Somail, Argens, Homps, Pui-chéric, Trèbes, et Carcassonne). Baignades à la mer, en piscine ou en lac, visites de sites historiques, sortie à Aqualand, jeux, pique-niques et bivouacs, pêche, visite de la cité et du château de Carcassonne.

### L'HÉBERGEMENT

Tout le confort nécessaire à des vacances réussies : de jolies ca-

bines de 4 ou 5 personnes, des douches et WC à bord, une salle à manger, une grande terrasse ensoleillée et toutes les mesures de sécurités nécessaires.


### LES DATES DU SÉJOUR

**du 18 au 31 juillet 2023**

(12 places)

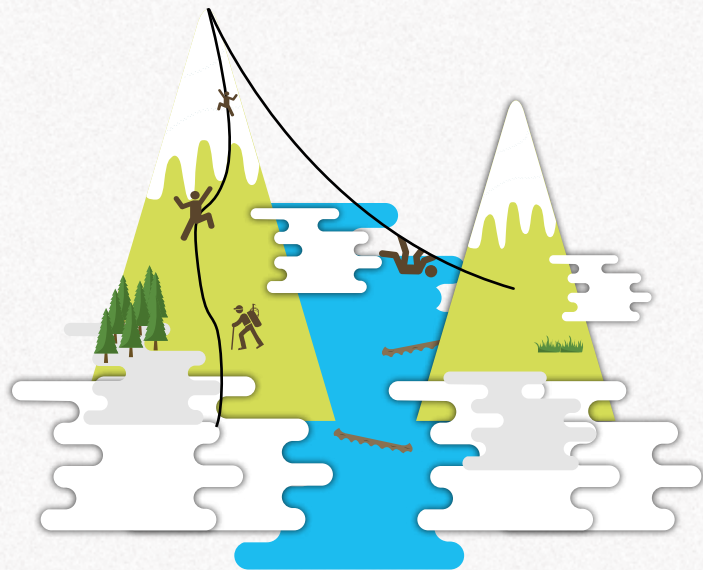
**du 1<sup>er</sup> au 14 août 2023**

(12 places)

Transport en train 

Aucune formalité obligatoire pour ce séjour

8/12 ANS



## PETITS TRAPPEURS MULTIACTIVITÉS

À L'ALPE DU GRAND SERRE - ISÈRE

Situé à 870 mètres d'altitude, au cœur du massif des Vosges, en lisière de forêt, le centre surplombe le lac et se trouve à 2 kilomètres du centre-ville de Gérardmer. Dans un milieu naturel et préservé de montagnes et de forêts, un patrimoine naturel exceptionnel favorable à la découverte environnementale et aux activités sportives.

P.12



### LES ACTIVITÉS

Tir à l'arc, accrobranche, kayak ou baby kayak, apprentissage de techniques de survie  
Construction d'un camp de trappeur, visite d'une ferme de montagne, découverte de l'artisanat local, découverte de la faune et la flore, enquête sur les métiers anciens et les légendes d'autrefois.


### L'HÉBERGEMENT

L'accueil se fait en chambres de 2 à 6 lits avec sanitaires complets, salle de restauration

et différentes salles d'activités, espace détente avec coin lecture, baby-foot et billard, terrasse, aire de tir à l'arc, mini-golf, terrains de sports...

### LES DATES DU SÉJOUR

**du 8 au 19 juillet 2023**  
(12 places)  
**du 1<sup>ER</sup> au 12 août 2023**  
(12 places)

Transport en train 

Formalités obligatoires : Pass nautique



8/12 ANS



## À L'ABORDAGE ACTIVITÉS NAUTIQUES

FOURAS - CHARENTE MARITIME

Faisant face à l'archipel charentais, Fouras dispose d'une situation géographique au centre de la Charente-Maritime.  
Le centre est situé à 200 mètres de la plage, permettant un accès rapide aux activités nautiques.

P.14



### LES ACTIVITÉS

Activités nautiques : voile, kayak, paddle, baignade.  
Croisière en bateau autour de Fort Boyard, Rochefort : accro-mâts et visite de l'aquarium de La Rochelle.

### L'HÉBERGEMENT

L'accueil se fait en chambres de de 3 à 5 lits avec sanitaires complets, salle de restauration, grand terrain extérieur avec zones ombragées.

### LES DATES DU SÉJOUR

**du 15 au 28 juillet 2023**

(12 places)

**du 7 au 20 août 2023**

(12 places)

Transport en car

Formalités obligatoires : Pass-nautique



12/14 ANS



## PLEIN SUD

À LEUCATE / LA FRANQUI - AUDE

Sur la Méditerranée, entre Narbonne et Perpignan, le hameau de La Franqui est un village bien isolé des grands axes touristiques. Protégé par la falaise à l'ombre des pins centenaires, le centre est situé près d'un étang et offre un accès direct à la plage qui s'étend sur 13 kilomètres de long.

P.16



### LES ACTIVITÉS

Bouée tractée, initiation au ski nautique, voile ou paddle, body-surf, kayak en mer ou sur l'étang, cerf-volant sportif, vélo, baignades, beach-volley et ping-pong.

Sortie en Espagne et dans l'arrière-pays. Une ambiance entre copains "fluorescente" et festive, surtout en soirée (hip-hop, jeux sur la plage, balade...), nuit à la belle étoile.

### L'HÉBERGEMENT

Accueil en chambres de 6 lits avec sanitaires complets. Plusieurs salles d'activités, salle de restaurant avec terrasse ombragée. Le centre est situé à 350 mètres de la plage.

### LES DATES DU SÉJOUR

**du 20 au 31 juillet 2023**

(12 places)

**du 1<sup>er</sup> au 14 août 2023**

(12 places)

Transport en train 

Formalités obligatoires :

- Pass nautique
- Carte d'identité ou passeport en cours de validité
- Autorisation de sortie du territoire
- Photocopie de la carte d'identité du parent signataire de l'autorisation de sortie (+ photocopie du livret de famille si le nom de famille est différent de celui de l'enfant)
- Carte européenne d'assurance maladie

12/14 ANS



## ESPAGNE COSTA BRAVA

### JUILLET : PALAMOS

Le centre, le Fosca, est situé à Palamos, à 1 kilomètre du centre-ville et de la plage. Au cœur de la Costa Brava sur le littoral de la province de Gérone, son relief côtier offre de vastes plages mais aussi des calanques aux eaux cristallines nichées au creux des rochers. Palamos est situé à 110 kilomètres au nord de Barcelone.

### AOÛT : LLAFRANC

Le centre, l'Albatros, se situe au milieu de la nature, au cœur du village de Llafranc sur la Costa Brava, une côte pittoresque qui s'étend de la frontière française jusqu'à la ville de Blanes. Le village est situé à 125 kilomètres au nord de Barcelone. Le centre se situe au cœur de la nature au le centre du village de Llafranc à 800 mètres de la plage.

P.18



Les caractéristiques des hébergements, les activités, les tarifs et les formalités obligatoires sont les mêmes en juillet et en août.

### LES ACTIVITÉS

Canoé-kayak, paddle, voile, snorkeling, tir à l'arc, accrobranche, ski bus, VTT, tournois sportifs, baignades. Excursion à Barcelone, sortie à Aquabrava.

### L'HÉBERGEMENT

Chambres de 4 à 6 lits avec sanitaires complets, salles d'activités, self pour la restauration, bibliothèque. Piscine, terrain de foot, de basket et de beach volley.

### LES DATES DU SÉJOUR

**du 8 au 22 juillet 2023**

(10 places)

**du 1<sup>er</sup> au 15 août 2023**

(10 places)

**Transport en train** 

#### Formalités obligatoires :

- Pass nautique
- Carte d'identité ou passeport en cours de validité
- Autorisation de sortie du territoire
- Photocopie de la carte d'identité du parent signataire de l'autorisation de sortie (+ photocopie du livret de famille si le nom de famille est différent de celui de l'enfant)
- Carte européenne d'assurance maladie



14/17 ANS



## SPORTS EN EAUX VIVES

VALLOIRE - SAVOIE

**Le village de Valloire est situé sur la route des Grandes Alpes qui relie Nice à Thonon-les-bains, plus précisément entre Briançon et Saint-Michel-de-Maurienne. Station verte à 1 430 mètres d'altitude.**

P.20



### LES ACTIVITÉS

Hydrospeed, rafting, kayak, paddle, escalade, VTT, bowling, accrobranche, tir à l'arc, patinoire, baignades en piscine et visite d'une fromagerie.

### L'HÉBERGEMENT

Chambres de 2 à 4 lits avec sanitaires complets, salle de restauration, salles d'activités, bibliothèque, baby-foot, terrain de jeux extérieurs, terrain de tennis.

Piscine et mur d'escalade dans le village à 100 mètres du centre.

### LES DATES DU SÉJOUR

**du 8 au 22 juillet 2023**

(10 places)

**du 1<sup>er</sup> au 15 août 2023**

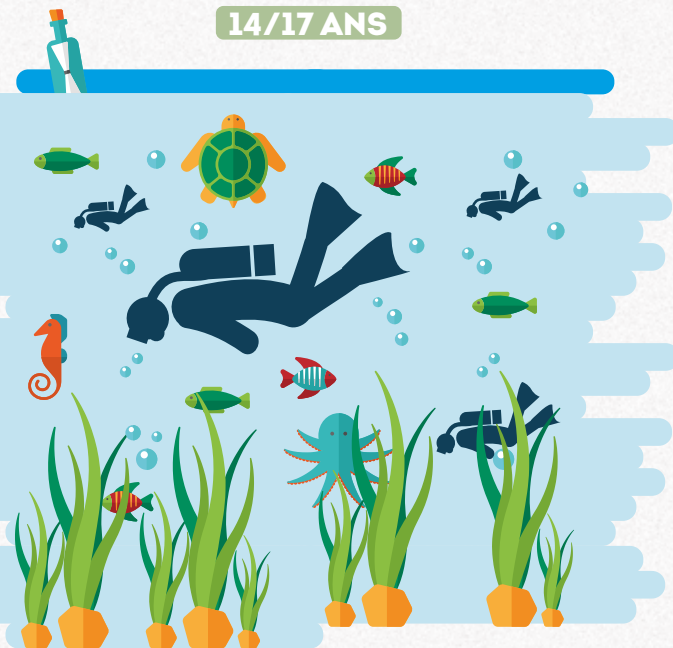
(10 places)

Transport en train 

Formalités obligatoires :

- Pass nautique
- Certificat médical de non contre indication à la pratique de tous les sports du séjour

14/17 ANS



## PLONGÉE LE MONDE DU SILENCE

HYERES - VAR

La plaine d'Hyères, une côte superbe à proximité des massifs de la Sainte-Baume et des Maures, les fortifications de Toulon et d'Hyères, les rades, les salines des Pesquiers, la presqu'île de Giens, les forêts des Maures, les criques, c'est le chant de la Provence, du soleil ! Situé dans la plaine d'Hyères à proximité du centre-ville et à 4 kilomètres la plage, le centre se trouve dans un cadre de verdure luxuriant.

P.22



### LES ACTIVITÉS

Passage du PADI : niveau 1 de plongée. Cours théoriques et séances de plongée en milieu protégé et milieu naturel. Kayak de mer, flag, ultimat, tir à l'arc, activités sportives et culturelles, excursion à Porquerolles.

### L'HÉBERGEMENT

Chambres de 4 lits avec les sanitaires sur le palier, salles d'activités, salle de restauration, foyer avec baby-foot, un amphithéâtre, mur d'escalade, gymnase, terrains de foot et de basket, vaste espace vert, terrain ombragé.

### LES DATES DU SÉJOUR

**du 8 au 22 juillet 2023**

(12 places)

**du 2 au 16 août 2023**

(12 places)

Transport en train 

#### Formalités obligatoires :

- Photocopie de l'attestation de carte vitale
- Photocopie d'une pièce d'identité
- Photocopie des vaccinations
- Pass Nautique
- Certificat médical de non contre-indication à la pratique de la plongée sous-marine de moins de 3 mois avant le départ
- Autorisation parentale écrite et signée pour la pratique de la plongée sous-marine





**C'EST PARTI!**

## S'INSCRIRE

### COMMENT SE PRÉ-INSCRIRE ?

Envoyer par mail à **colo@ville-ris-orangis .fr** la fiche de pré-inscription ou les informations demandées sur cette dernière au plus tard **vendredi 28 avril 2023 inclus**.

Ce mode de préinscription laisse à chaque enfant la possibilité de faire 3 choix de destination pour ses vacances.

**Attention de bien respecter les tranches d'âge pour chaque inscription.**

Afin de répondre au mieux, des critères de sélection sont établis :

- inscrire sur leur choix, dans la limite des places disponibles, les enfants qui partent pour la première fois en centre de vacances ;
- établir chaque année des rotations sur les choix pour tous les enfants ;
- favoriser le départ d'un maximum d'enfants et d'adolescents en vacances.

En réponse, vous recevrez, dans les meilleurs délais, un courrier vous indiquant, soit :

- la confirmation du choix de séjour de votre enfant ainsi qu'un bulletin de réservation nominatif ;
- l'inscription de votre enfant sur une liste d'attente.

### QUAND S'INSCRIRE ?

Chaque famille recevra un bulletin de réservation avec les dates auxquelles il faudra procéder à l'inscription définitive de votre enfant en Mairie ou en Mairie annexe. Nous vous remercions de nous prévenir si vous ne souhaitez pas donner suite à l'inscription définitive.

**Passée cette date, la place ne sera plus réservée.**

### PIÈCES À FOURNIR POUR LE CALCUL DE VOTRE QUOTIENT FAMILIAL

(ne concerne que les familles n'ayant pas réactualisé leur quotient familial depuis janvier 2023)

- numéro allocataire CAF;
- livret de famille;
- avis d'imposition 2022 sur les revenus 2021 (pour les personnes vivant maritalement, produire les deux avis);
- la taxe d'habitation 2022 ou justificatif de domicile de moins de 3 mois;
- attestation de paiement de la CAF datant de moins de 3 mois;
- certificat de scolarité pour tout enfant de plus de 16 ans;
- vos trois dernières fiches de paie si vous n'êtes pas allocataire CAF;
- pour les personnes hébergées: taxe d'habitation 2022 ou attestation sur l'honneur de l'hébergeant.

En cas de changement de situation dans l'année, veuillez présenter tout justificatif prouvant votre changement de situation.

### **MODE DE CALCUL DU QUOTIENT FAMILIAL**

Le quotient familial est obtenu en divisant les ressources mensuelles par le nombre de parts. Chaque personne composant le foyer compte pour une part. Une part supplémentaire sera ajoutée pour un parent isolé,

divorcé, célibataire, veuf ainsi que pour les familles ayant à charge une personne handicapée ou recueillie.

### **MODES DE PAIEMENT ACCEPTÉS**

Bon Vacaf 2023, chèques vacances, chèques, espèces, carte bleue (à partir de dix euros). Lors de l'inscription définitive de votre enfant, un acompte de 30 % du coût total du séjour vous sera demandé. Le règlement des Bons vacances sera accepté pour les séjours de plus de six jours uniquement.

Les frais de séjour devront être soldés avant le départ (des facilités de paiements sont prévues et un tarif dégressif est proposé à partir du 2<sup>e</sup> enfant, soit -20 %, et à partir du 3<sup>e</sup> enfant, soit -30 %).

### **FRAIS D'ANNULATION OU DÉSISTEMENT**

Pour toute annulation, vous êtes tenus d'informer par courrier le service vacances en Mairie:

- pour une annulation intervenant plus de 30 jours avant le départ, le versement exigé à l'inscription, soit 30 % du coût du séjour, reste acquis par la Mairie;

- entre 30 et 8 jours avant le départ, les frais d'annulation porteront sur 75 % du coût total du séjour (30 % d'acompte déjà acquis, plus 45 % à régler);
- entre 7 et 2 jours avant le départ, les frais d'annulation porteront sur 90 % du coût total du séjour (30 % d'acompte déjà acquis, plus 60 % à régler);
- en cas de non-présentation au moment du départ, la Mairie retiendra la totalité du montant du séjour;
- pour le coût d'un séjour couvert en totalité par un bon Vacaf, les familles devront rembourser à la Mairie les frais engagés dans les conditions précitées. Après acquittement de la participation familiale, dans le cadre d'une annulation, le bon Vacaf sera restitué aux familles.

### **FRAIS DE RAPATRIEMENT**

En cas de rapatriement faisant suite à un renvoi d'un enfant, dû à son comportement. Les frais seront à la charge de la famille (billet de train de l'enfant et de l'adulte accompagnateur).

### **RÉUNION D'INFORMATIONS DES SÉJOURS**

Elle aura lieu début juin. Un mail précisant la date, l'horaire et le lieu vous sera adressé ultérieurement. Les dossiers sanitaires et documents complémentaires pour les séjours vous seront remis lors de cette réunion.

### **CONVOCATION POUR LE DÉPART**

Un document vous sera adressé 8 jours avant le départ, sur lequel vous trouverez les horaires précis, le lieu de rendez-vous et l'adresse du Centre de vacances.

### **DOSSIERS**

Les dossiers sanitaires ainsi que les formalités **OBLIGATOIRES** (tests de natation anti panique, certificats médicaux...) sont à déposer **impérativement en Mairie au plus tard 10 jours avant le départ** de votre enfant.

### **POUR NOUS CONTACTER**

**Téléphone:** 01 69 02 49 47

**Mail:** [contact@ville-ris-orangis.fr](mailto:contact@ville-ris-orangis.fr)

**Facebook:** Ville de Ris-Orangis



# TARIFS 2023

\* La participation financière des familles est calculée sur le principe du quotient familial et en fonction du prix du séjour.

SÉJOURS	Coût de revient du séjour		Quotient							
			A 12 %	B 18 %	C 24 %	D 30 %	E 36 %	F 42 %	G 48 %	H 54 %
Poneys passion Laffrey 6/8 ans (p. 4)	930 €	Part à la charge de la ville	818 €	763 €	707 €	651 €	595 €	539 €	484 €	428 €
		Participation famille	112 €	167 €	223 €	279 €	335 €	391 €	446 €	502 €
Cap au Sud Leucate La franqui 6/8 ans (p. 6)	1039€	Part à la charge de la ville	914 €	852 €	790 €	727 €	665 €	603 €	540 €	478 €
		Participation famille	125 €	187 €	249 €	312 €	374 €	436 €	499 €	561 €
Cirque La Bresse 8/12 ans (p. 8)	1069 €	Part à la charge de la ville	941 €	877 €	812 €	748 €	684 €	620 €	556 €	492 €
		Participation famille	128 €	192 €	257 €	321 €	385 €	449 €	513 €	577 €
Les trappeurs Gerardmer 8/12 ans (p. 12)	889 €	Part à la charge de la ville	782 €	729 €	676 €	622 €	569 €	516 €	462 €	409 €
		Participation famille	107 €	160 €	213 €	267 €	320 €	373 €	427 €	480 €
À l'abordage Fouras 8/12 ans (p. 14)	1114 €	Part à la charge de la ville	980 €	913 €	847 €	780 €	713 €	646 €	579 €	512 €
		Participation famille	134 €	201 €	267 €	334 €	401 €	468 €	535 €	602 €
La Péniche Canal du Midi 8/12 ans (p. 10)	1329 €	Part à la charge de la ville	1 170 €	1 090 €	1 010 €	930 €	851 €	771 €	691 €	611 €
		Participation famille	159 €	239 €	319 €	399 €	478 €	558 €	638 €	718 €
Espagne Costa Brava 12/14 ans (p. 18)	1265 €	Part à la charge de la ville	1 113 €	1 037 €	961 €	886 €	810 €	734 €	658 €	582 €
		Participation famille	152 €	228 €	304 €	380 €	455 €	531 €	607 €	683 €
Plein sud Leucate La Faranqui 12/14 ans (p. 16)	Juillet 1240 €	Part à la charge de la ville	1 091 €	1 017 €	942 €	868 €	794 €	719 €	645 €	570 €
		Participation famille	149 €	223 €	298 €	372 €	446 €	521 €	595 €	670 €
	Août 1065 €	Part à la charge de la ville	937 €	873 €	809 €	746 €	682 €	618 €	554 €	490 €
		Participation famille	128 €	192 €	256 €	320 €	383 €	447 €	511 €	575 €
Sports en eaux vives Valloire 14/17 ans (p. 20)	1210 €	Part à la charge de la ville	1 065 €	992 €	920 €	847 €	774 €	702 €	629 €	557 €
		Participation famille	145 €	218 €	290 €	363 €	436 €	508 €	581 €	653 €
Plongée Hyères 14/17 ans (p. 22)	1665 €	Part à la charge de la ville	1 465 €	1 365 €	1 265 €	1 166 €	1 066 €	966 €	866 €	766 €
		Participation famille	200 €	300 €	400 €	500 €	599 €	699 €	799 €	899 €

---

## NOTES

---

---

## NOTES

---



